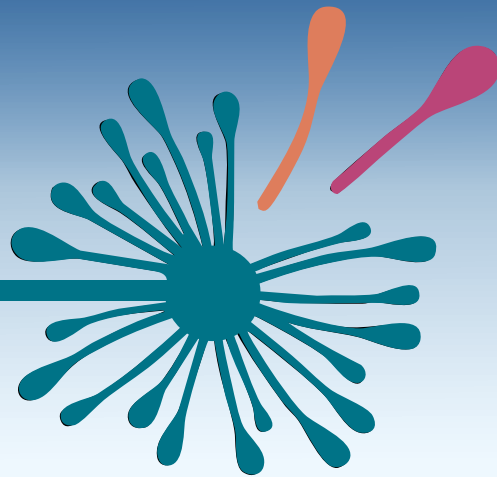


FFER



2026

MONTPELLIER



PROGRAMME

23-25

SEPTEMBRE

2026

LE CORUM

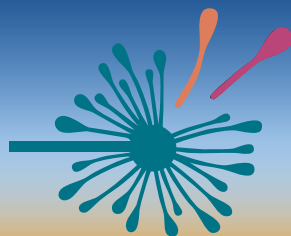
PALAIS DES CONGRÈS
Place Charles de Gaulle,
34000 Montpellier



dixit
// PRESSE/RP/ÉVÉNEMENTS //

ORGANISATION GÉNÉRALE
contact@dixit-com.com

ffer-montpellier2026.fr



Sommaire

SYNOPTIQUE PRÉ-PROGRAMME	p5
PROGRAMME MERCREDI	p6
PROGRAMME JEUDI	p11
PROGRAMME VENDREDI	p17
INFORMATIONS GÉNÉRALES	p20



CONTACTS ORGANISATION
contact@dixit-com.com

RESPONSABLE PARTENARIATS & ORGANISATION GENERALE :
Emmanuelle Emran Antoniotti - +33 (0)6 18 07 18 96
partenariat@ffer-montpellier2026.fr

RESPONSABLE SECRETARIAT/INSCRIPTIONS
Caroline & Alexandra
contact@ffer-montpellier2026.fr

ÉDITO

Dans un contexte scientifique, médical et sociétal en constante évolution et révolution, la reproduction humaine et l'assistance médicale à la procréation (AMP), occupent une place cruciale, à la croisée des avancées technologiques, des enjeux éthiques et des attentes des couples infertiles. Fidèle à ses missions, la FFER continue de se positionner comme un interlocuteur du pouvoir public et offre un espace privilégié de réflexion, de partage et d'innovation pour l'ensemble des acteurs impliqués dans la reproduction et de la santé des couples.

Le congrès 2026 s'inscrira pleinement dans cette dynamique. Il réunira chercheurs, cliniciens, biologistes, sage-femmes, sociologues, paramédicaux et partenaires institutionnels autour d'un programme scientifique ambitieux, conçu pour répondre aux défis actuels et futurs de notre discipline. **Les progrès en AMP, en génétique, en préservation de la fertilité, en santé reproductive et en médecine personnalisée seront au coeur de nos échanges**, tout comme les questions éthiques, réglementaires, sociétales et anthropologiques qui les accompagnent.

Je tiens à remercier chaleureusement le comité local d'organisation et son Président, le Dr Chevalier ainsi que le comité et le board scientifique pour leur engagement et leur travail, tout comme l'ensemble des intervenants qui contribueront à la richesse de ce congrès. Je remercie également les participants, dont la présence et l'implication font vivre notre fédération et renforcent notre communauté. Je voudrais remercier les membres du bureau de la FFER pour le travail remarquable accompli qui verra son mandat prendre fin au cours du congrès de Montpellier.

Dans l'attente de vous retrouver à Montpellier, je vous souhaite une excellente préparation à notre congrès annuel FFER 2026, que j'espère fertile, stimulant, inspirant et porteur de nouvelles perspectives pour la reproduction humaine et la prise en charge des couples infertiles.

Professeur Samir Hamamah
Président de la FFER

COMITÉ SCIENTIFIQUE

FU - Association Française d'Urologie

BLEFCO - Fédération des Laboratoires d'Etude de la Fécondation et de la Conservation de l'Œuf

CECOS - Fédération des Centres d'étude et de conservation des œufs et du sperme humains

GEDO - Groupe d'Etude pour le Don d'Ovocytes

GEFF - Groupe d'Etude de la Fertilité en France

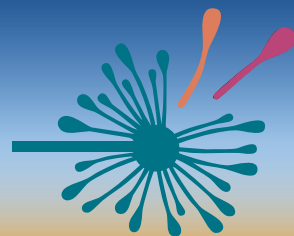
GRECOT - Groupe de Recherche et d'Etude de la Conservation de l'Ovaire et du Testicule

SALF - Société d'Andrologie de Langue Française

SCGP - Société de Chirurgie Gynécologique et Pelvienne

SFEF - Société Française d'Etude de la Fertilité

SMR - Société de Médecine de la Reproduction



MOT DE BIENVENUE DU COMITÉ LOCAL

Envie de se retrouver, d'échanger, d'apprendre et de partager un moment fort de notre vie professionnelle dans une ambiance chaleureuse et stimulante ?

Nous serons ravis de vous accueillir du 23 au 25 septembre 2026 au Corum de Montpellier, pour trois journées placées sous le signe de la science, de la convivialité et du soleil du Sud.

Ce congrès sera, comme toujours, le reflet de la richesse et de l'excellence de notre Fédération. Le programme scientifique, élaboré avec exigence et vision par le Conseil scientifique de la FFER, promet des sessions de grande qualité, ouvertes aux innovations, aux débats et aux regards croisés qui font avancer nos pratiques. En tant que comité local, notre ambition a été d'apporter notre contribution en proposant des idées, des thématiques et des temps forts pour rendre ce programme encore plus attractif, vivant et fédérateur.

Focus Jeunes Pro : une attention particulière a été portée à l'accueil des jeunes professionnels, internes, cliniciens, biologistes, sages-femmes, infirmier(e)s et chercheurs, pour qui ce congrès doit être un lieu de formation, de rencontres inspirantes et de premières connexions durables au sein de la FFER. Moments d'échanges informels, temps conviviaux et découvertes régionales viendront compléter les sessions scientifiques, dans un cadre propice aux discussions et au partage.

Nous remercions très chaleureusement la FFER et son Président pour la confiance qu'elle nous accorde en nous confiant l'organisation de ce congrès, que nous espérons être un cru exceptionnel, à la fois rigoureux, vivant et joyeux.

Un grand merci également à nos partenaires, dont la fidélité et l'engagement permettent une nouvelle fois de réunir notre communauté dans les meilleures conditions.

Nous vous attendons nombreux à Montpellier pour écrire ensemble une belle page du congrès FFER 2026.

Les présidents du Comité local

Tal Anahory, Sophie Brouillet, Pierre Sanguinet et Nicolas Chevalier

Le Comité d'Organisation

Hervé Dechaud, Anna Gala, Stéphanie Huberlant, François Malafosse, Emmanuelle Petit, Olivier Pouget, Guillaume Quéré, Noemie Ranisavljevic, Julien Sigala, Claire Vincens, Vanessa Loup-Cabaniols



SYNOPTIQUE

MERCREDI 23 SEPTEMBRE

	AUDITORIUM PASTEUR (600 places)	SALLE EINSTEIN (318 places)	SALLE BARTHEZ (140 places)	SALLE RONDELET (140 places)	SALLE DE RÉUNION SULLY
08.15 08.30	Ouverture des journées				
08.30 09.00	CONFÉRENCE ACTUALITÉ Infertilité masculine à travers les cultures				
09.00 09.30	CONFÉRENCE ACTUALITÉ Quand les réseaux sociaux s'invitent dans le parcours de fertilité				
09.30 10.30	SYMPO 1		ATELIER - Place de la sage femme dans la prise en charge de la parentalité solo		
10.30 - 11.00 • PAUSE ET VISITE DE L'EXPOSITION					
11.00 12.30	SESSION Aux confins du gel : jusqu'où irons nous ?	SESSION La chirurgie utérine est-elle vraiment nécessaire en infertilité ?	ATELIER Agence de la biomédecine Du don à la vie	ATELIER SALF - Prise en charge des expositions reproductives chez l'homme	
12.30 - 14.00 • COCKTAIL DÉJEUNATOIRE ET VISITE DE L'EXPOSITION					CA FFER
14.00 15.30	SESSION Endométriose et AMP	SESSION Premières interactions entre l'embryon et l'appareil génital	ATELIER GRECOT La greffe de tissu ovarien en pratique	ATELIER Agence de la biomédecine Du don à la vie	
15.30 16.30	SYMPO 2		ATELIER TECHNICIENS LABO Norme GTA05 : rôle dans le processus d'accréditation		
16.30 - 17.00 • PAUSE ET VISITE DE L'EXPOSITION					
17.00 18.30	SESSION - Impact des nouvelles thérapies sur la fertilité et la place des techniques de préservation de fertilité	SESSION Échec de blastulation de cause masculine	Communications orales Recherche	ATELIER Industrie Theromex	
18.00 19.30	Wine & Cheese Posters commentés				

Diner Orateurs : RESTAURANT L'ARBRE BLANC

*pour société FFER ou location d'industrie

JEUDI 24 SEPTEMBRE

	AUDITORIUM PASTEUR (600 places)	SALLE EINSTEIN (318 places)	SALLE BARTHEZ (140 places)	SALLE RONDELET (140 places)	SALLE DE RÉUNION SULLY
07.30 08.30					Petit déjeuner expert
08.30 10.00	SESSION Nouveaux regards sur l'embryon	SESSION Fertilité masculine : indice de la santé de l'homme et vice-versa	Communications orales Clinique	ATELIER GEDO - En cas d'AMP après autoconservation, quels ovocytes utiliser en premier ?	
10.00 11.00	SYMPO 3 FERRING PRODUITS PHARMACEUTIQUES		ATELIER TECHNICIEN LABO Timelapse : quels paramètres morpho-cynétiques à analyser		AG GEDO
11.00 - 11.30 • PAUSE ET VISITE DE L'EXPOSITION					
11.30 13.00	SESSION Origines dévelop. des pathologies de la reproduction adulte	ATELIER SMR Comment réorganiser les parcours de soins en AMP depuis la loi de bioéthique	Communications orales Biologie	ATELIER SFEEF - Oestradiol et progestérone : impact des taux sur l'issue des transferts	
13.00 - 14.00 • COCKTAIL DÉJEUNATOIRE ET VISITE DE L'EXPOSITION					AG SMR
14.00 15.00	SYMPO 4 GEDEON RICHTER		ATELIER SAGE FEMME Préservation non médicale de la fertilité		
15.00 16.30	SESSION MAROCAINE Poor responders	SESSION Peut-il y avoir une GPA éthique ?	ATELIER BLEFCO Réchauffement ultra-rapide ovocytaire et embryonnaire	ATELIER AFU «Add-ons» des traitements chirurgicaux	
16.30 - 17.00 • PAUSE ET VISITE DE L'EXPOSITION					
17.00 18.00	SYMPO 5		ATELIER PARAMEDICAL Prendre soin au delà de la FIV - Construire un accompagnement global des patient(e)s	Session Internes FFER	AG GEFF
18.00 18.30	CONFÉRENCE Agence de la biomédecine Du don à la vie				

VENDREDI 25 SEPTEMBRE

	AUDITORIUM PASTEUR (600 places)	SALLE EINSTEIN (318 places)	SALLE BARTHEZ (140 places)
08.30 10.00	SESSION Repensons l'AMP : stratégie, écologie et remboursement	SESSION Fertilité, AMP et Handicap	ATELIER CECOS AMP avec Tiers donneurs : les situations de l'extrême
10.00 11.00	GRANDE CONFÉRENCE FFER		ATELIER BESINS HEALTHCARE FRANCE
11.00 - 11.30 • PAUSE			
11.30 13.00	SESSION Gestion émotionnelle patient/praticien	ATELIER SFMS Femme fontaine et syndrome d'excitation génital permanent	ATELIER GEFF Cancer et AMP
13.00 13.15	REMISE DES PRIX FFER		
13.00 - 14.00 • LUNCH BOX SUR COMMANDE			
14.00 15.00			SESSION BEST-OF FFER : ce qu'il ne fallait pas manquer !
15.00 17.00			CONFÉRENCE GRAND PUBLIC

Du 23 au 25 septembre, l'Accueil du Congrès se situe au niveau 1 du Corum (et non à l'entrée principale)

08h15 - 08h30

AUDITORIUM
PASTEUR
Niv. 1

OUVERTURE DES JOURNÉES

Samir Hamamah, Président de la FFER
Le Comité local d'organisation

08h30 - 09h00

AUDITORIUM
PASTEUR
Niv. 1

CONFÉRENCE D'ACTUALITÉ

Modération : Charlotte Methorst (Paris)

- Infertilité masculine à travers les cultures // **Vincent Izard (Paris)**

09h00 - 09h30

AUDITORIUM
PASTEUR
Niv. 1

CONFÉRENCE D'ACTUALITÉ

Modération : Nicolas Chevalier (Montpellier)

- Quand les réseaux sociaux s'invitent dans le parcours de fertilité // **Nathalie Massin (St Denis / la Réunion), Emelyne Heluin (Paris)**

09h30 - 10h30

AUDITORIUM
PASTEUR
Niv. 1

SYMPOSIUM

« Less is better » - la simplicité comme la meilleure alliée en AMP



Intervenants // Nicolas Chevalier (Montpellier), Blandine Courbière (Marseille), Dominic Stoop (Bruxelles), Samir Hamamah (Montpellier)

SALLE
BARTHEZ
Niv. 2

ATELIER SAGE-FEMME

Place de la sage-femme dans la prise en charge de la parentalité solo

Modération : à venir

- Particularité et évaluation du parcours parentalité solo à Strasbourg // **Emilie Beau, Catherine Zimmermann (Strasbourg)**
- Différence de sollicitations de ces patientes versus AMP intra conjugal à Bordeaux // **Pauline Puyvaudran, Anne-Charlotte Krasker-Lucat (Bordeaux)**

10h30 - 11h00
PAUSE - VISITE DE L'EXPOSITION ET DES E. POSTERS

11h00 - 12h30

AUDITORIUM
PASTEUR
Niv. 1

SESSION

Aux confins du gel : jusqu'où irons-nous ?

Modération : Vanessa Loup-Cabaniols (Montpellier), Patricia Fauque (Paris)

- Le cumul du gel : quels résultats cliniques ? // **Anne Mayeur (Paris)**
- La survie suffit-elle ? L'impact de la cryoconservation sur l'intégrité du fuseau dans les ovocytes humains. // **Zuzana Holubcova (BRNO - République tchèque)**
- Innovations futures dans le monde du gel ? L'âge de glace ? // **Denny Sakkas (Boston)**
- Discussion

SALLE
EINSTEIN
Niv. 0

SESSION

La Chirurgie utérine est-elle vraiment nécessaire en infertilité ?

Modération : Olivier Pouget (Montpellier), Guillaume Legendre (Angers)

- La plastie d'agrandissement en cas d'endomètre fin ? // **Isis Carton (Paris)**
- Place de la radiofréquence pour les fibromes intra-muraux 3 et 4 de 3 à 5 cm ? // **Pierre-Emmanuel Bouet (Angers)**
- Place de la section utérine en 2026 ? // **Ludivine Dion (Rennes)**
- Place de la chirurgie d'isthmocèle // **Charles-André Philip (Lyon)**
- Discussion

SALLE
BARTHEZ
Niv. 2

ATELIER

Modération : à venir

- Programme : à venir



SALLE
RONDELET
Niv. 2

ATELIER SALF

Prise en charge des expositions reprotoxiques chez l'homme

Modération : Julien Sigala (Nîmes), Hanae Pons (Clermont-Ferrand)

- Mécanismes et preuves des expositions aux reprotoxiques sur la fertilité // **Jeanne Perrin (Marseille)**
- Parcours patients et réseau PREVENIR // **Claire Sunyach (Marseille)**
- Cas cliniques et Questions/Réponses // **Simon Denis (Marseille)**

12h30 - 14h00

COCKTAIL DÉJEUNATOIRE / VISITE DE L'EXPOSITION ET DES E. POSTERS

14h00 - 15h30

AUDITORIUM
PASTEUR
Niv. 1

SESSION

Endométriose et AMP

Modération : Hervé Déchaud (Montpellier), Julie Labrosse (Paris)

- Traitement médical et nouvelles approches paramédicales // **Isabella Chavanaz (Bordeaux)**
- Protocoles de stimulation adaptés // **Michelle Soares (Bordeaux)**
- Indications et modalités du traitement chirurgical // **Chadi Yazbeck (Paris)**
- Discussion

SALLE
EINSTEIN
Niv. 0

SESSION

Premières interactions entre l'embryon et l'appareil génital

Modération : Sophie Brouillet (Montpellier), Pascale Chavatte Palmer (Jouy en josas)

- La force de traction et la mécano sensibilité déterminent les schémas d'implantation spécifiques à chaque espèce chez les embryons humains et de souris // **Amélie Godeau (Barcelone)**
- Diapause : un retard de développement sur mesure // **Suzan Ulbrich (Zurich)**
- Le rôle évolutif de l'endomètre dans la grossesse chez les mammifères // **Niamh Forde (Edimbourg)**
- Discussion

SALLE
BARTHEZ
Niv. 2

ATELIER GRECOT

La greffe de tissu ovarien en pratique

Modération : Emmanuelle Vintejou (Montpellier), Olivier Pirello (Strasbourg)

- Introduction à la greffe avec ses deux versants, reproducteur et endocrine // **Virginie Barraud-Lange (Paris)**
- En pratique du côté du laboratoire // **Elsa Labrune (Lyon)**
- En pratique du côté de la chirurgie : greffe par chirurgie robotisée // **Pascal Piver (Limoges)**
- En pratique du côté de la chirurgie : greffe orthotopique par coelioscopie conventionnelle et techniques de greffe hétérotopique // **Eloise Fraison (Lyon)**

SALLE
RONDELET
Niv. 2

ATELIER

Intervenants : à venir

15h30 - 16h30

AUDITORIUM
PASTEUR
Niv. 1

SYMPOSIUM

Hypo-réponse / Hyper-réponse :
des challenges à relever !



Modération : Isabelle Cédric-Durnerin (Paris)

Intervenants : Noémie Ranisavljevic (Montpellier), Kamila Kolanska (Paris)

SALLE
BARTHEZ
Niv. 2

ATELIER TECHNICIEN LABO

Norme GTA 05 : rôle de l'équipe technique dans le processus d'accréditation
d'accréditation

Intervenants : Ahmed Chargui (Paris), Camille Fossard (Paris)

16h30 - 17h00

PAUSE / VISITE DE L'EXPOSITION ET DES E. POSTERS

17h00 - 18h30

AUDITORIUM
PASTEUR
Niv. 1

SESSION

Impact des nouvelles thérapies sur la fertilité et sur la place des techniques
de préservation de la fertilité

Modération : Sophie Bringer (Montpellier), Virginie Barraud-Lange (Paris)

- Lymphome et BRECADD // Mathilde Cavaliere (Dijon)
- Mélanome et anti B RAF // Nausicaa Malissen (Marseille)
- Le point de vue du CRAT // Benoit Marin (Paris)
- Discussion

SALLE
EINSTEIN
Niv. 0

SESSION

Echec de blastulation de cause masculine

Modération : Nicolas Chevalier (Montpellier), Vincent Izard (Paris), Stéphane Droupy (Nimes)

- Le point de vue du biologiste // Christophe Sifer (Paris)
- Le point de vue du gynécologue // Frederic Lamazou (Paris)
- Les causes modifiables du point de vue urologique // Charlotte Methorst (Paris)
- Quand envisager une chirurgie d'extraction ? // Eric Huyghe (Toulouse)
- Discussion

SALLE
BARTHEZ
Niv. 2

COMMUNICATIONS ORALES

Recherche

Modération : Sophie Brouillet (Montpellier), Karine Reynaud (Tours)

- Abstract 1
- Abstract 2
- Abstract 3
- Abstract 4
- Abstract 5
- Abstract 6
- Abstract 7
- Abstract 8

SALLE
RONDELET
Niv. 2

ATELIER INDUSTRIE

Controverses en fertilité

- PPOS vs Protocole standard : lequel choisir en 2025 ?
- FSH en stimulation ovarienne : faut-il vraiment y ajouter de la LH ?



18h30 - 19h30

WINE & CHEESE - E.POSTERS COMMENTÉS
(sur inscription)
ESPACE E.POSTER (EXPOSITION - NIVEAU 2)

Du 23 au 25 septembre, l'Accueil du Congrès se situe au niveau 1 du Corum (et non à l'entrée principale)

07h15 - 08h20

SALLE
SULLY
Niv. 1

PETITS-DEJEUNERS EXPERTS

Sur inscription - table de 8 personnes

- **Table 1** : Stimulation de la spermatogénèse : pour qui, comment, quel suivi ? // **Charlotte Methorst (Saint-Cloud)**
- **Table 2** : Comment implémenter des pratiques écoresponsables au sein d'un labo de FIV ? // **Charlotte Dupont (Paris), Laetitia Hesters (Paris)**
- **Table 3** : Hémospermie // **Tarek Rouag (Paris), Aurélie Schirmann (Paris)**
- **Table 4** : Microfluidique // **Lucie Delaroche (Paris)**
- **Table 5** : AMP et nutrition // **Pascale Mirakian (Lyon)**
- **Table 6** : Spermoculture // **Gilles Brami (Paris)**
- **Table 7** : Dépistage des troubles sexuels en AMP / TBC
- **Table 8** : IAD - cycles naturels ou cycles stimulés // **Maud Pasquier (Créteil), Géraldine Porcu-Buisson (Marseille)**

08h30 - 10h00

AUDITORIUM
PASTEUR
Niv. 1

SESSION

Nouveaux regards sur l'embryon

Modération : Catherine Patrat (Paris), Pierre Sanguinet (Montpellier)

- Les embryons issus de 3 PN // **Anne Mayeur (Clamart), Océane Girard (Nantes)**
- Les signatures protéomiques et transcriptomiques – fonctions métaboliques à différents stades // **Lucile Ferreux (Paris)**
- Discussion

SALLE
EINSTEIN
Niv. 0

SESSION

Fertilité masculine : indice de la santé de l'homme et vice-versa

Modération : Stéphane Droupy (Nîmes), Safouane Hamdi (Toulouse)

- L'homme infertile : une fenêtre sur la santé masculine globale et en santé publique // **Louis Bujan (Toulouse)**
- Age paternel, obésité et POHaD : de la conception à la santé de l'enfant // **Julie Cocquet (Paris)**
- Infertilité masculine : prise en charge en pratique // **Rabih El Osta (Paris), Deborah Schoumann-Antonio (Paris)**
- Discussion

SALLE
BARTHEZ
Niv. 2

COMMUNICATIONS ORALES

Clinique

Modération : Noémie Ranisavljevic (Montpellier), Sophie Catteau (Lille)

- Abstract 1
- Abstract 2
- Abstract 3
- Abstract 4
- Abstract 5
- Abstract 6
- Abstract 7
- Abstract 8

SALLE
RONDELET
Niv. 2

ATELIER GEDO

En cas d'AMP après autoconservation, quels ovocytes utiliser en premier ?

Modération : Anna Gala (Montpellier), Jeanine Ohl (Illkirch)

Intervenants : Cécile Grèze (Strasbourg), Vanessa Gayet (Paris), Mylène Bapst (Strasbourg)

10h00 - 11h00

AUDITORIUM
PASTEUR
Niv. 1

SYMPOSIUM

Les points clés de l'application pratique
de la loi bioéthique



Modération : Céline Davy (Paris)

Intervenante : Dominique Descamps Mini (Montpellier)

SALLE
BARTHEZ
Niv. 2

ATELIER TECHNICIEN LABO

Timelapse : quels paramètres morfo cynétiques utiliser en premier ?

- Thème à venir // Jessica Vandamme (Paris)
- Thème à venir // Fanny Jumeau (Rouen)

11h00 - 11h30

PAUSE - VISITE DE L'EXPOSITION ET DES E. POSTERS

11h30 - 13h00

AUDITORIUM
PASTEUR
Niv. 1

SESSION

Origines développementales des pathologies de la reproduction adulte

Modération : Cécile Brunet (Montpellier), Gabriel Livera (Paris)

- Ciblage de l'AMH dans un modèle spontané de SOPK ? // **Chrysthèle Racine (Paris)**
- Exposition chimique des gonades au cours du premier trimestre de grossesse : apports des modèles de cultures organotypiques // **Séverine Mazaud-Guittot (Rennes)**
- L'exposition in utero à des polluants pro-oxydants est-elle une cause du cancer testiculaire ? // **Justine Guerquin (Paris)**
- Discussion

SALLE
EINSTEIN
Niv. 0

ATELIER SMR

Comment réorganiser les parcours de soins en AMP depuis la loi de biotéchnique

Modération : Muriel Lopes (Lyon), Charlotte Mauries (Montpellier)

- Parcours clinique // **Christine Decanter (Lille)**
- Parcours biologique // **Cendrine Siraudin (Marseille)**
- Transport de paillettes inter-centres // **Lucie Chansel Debordeaux (Bordeaux)**

SALLE
BARTHEZ
Niv. 2

COMMUNICATIONS ORALES

Biologie

Modération : à venir

- Abstract 1
- Abstract 2
- Abstract 3
- Abstract 4
- Abstract 5
- Abstract 6
- Abstract 7
- Abstract 8

SALLE
RONDELET
Niv. 2

ATELIER SFEF

Estradiol et progestérone : quand les taux impactent sur l'issue des transferts

Modération : Tal Anahory (Montpellier), Isabelle Cedrin-Durnerin (Arcangues)

- Impact en TEC cycle naturel // **Maeliss Peigne (Paris)**
- Impact en TEC cycle artificiel // **Chloé Maignien (Paris)**
- Impact en transfert frais // **Noémie Ranisavlkevic (Montpellier)**
- Discussion

13h00 - 14h00

COCKTAIL DÉJEUNATOIRE - VISITE DE L'EXPOSITION ET DES E. POSTERS

14h00 - 15h00

AUDITORIUM
PASTEUR
Niv. 1

SYMPOSIUM

« Des croyances aux évidences :
une décennie et ensuite ? »



Modération : à venir

SALLE
BARTHEZ
Niv. 2

ATELIER SAGE-FEMME

Préservation non médicale de la stérilité

Modération : Julia Gonnot (Paris), Malvina Azoulay (Montpellier)

- Quels profils sociologiques de patientes en demande de PF ? // Aurélia Brau (Paris)
- Mise en place d'un parcours dédié au sein d'un centre AMP // Sophia Rakrouki (Paris)

15h00 - 16h30

AUDITORIUM
PASTEUR
Niv. 1

SESSION MAROCAINE

Poor responders

Modération : Samir Hamamah (Montpellier)

- Poor prognosis patients : prise en charge dans la vraie vie // Jamal Fikri (Rabah)
- Stem cells in poor responders // Hassan Boudrar
- PRP in poor responders : myth or fact // Omar Sefrioui
- Discussion

SALLE
EINSTEIN
Niv. 0

SESSION

Peut-il y avoir une GPA éthique ?

Modération : Margot Lherbet (Montpellier), Hélène Letur (Lescar)

- Etats des lieux dans le monde / impacts juridiques // Laurence Brunet (Paris)
- Arguments Pour // Israel Nisand (Paris)
- Arguments Contre // Anna Luana Stoicea Deram (L'Hay les Roses)
- Discussion

SALLE
BARTHEZ
Niv. 2

ATELIER BLEFCO

Réchauffement ultra rapide ovocytaire et embryonnaire

Modération : Nathalie Sermondade (Paris), Margaux Anav (Montpellier)

- Réchauffement ultra rapide ovocytaire // Muriel Lopez (Lyon)
- Réchauffement ultra rapide embryonnaire // Cendrine Siraudin (Marseille)

SALLE
RONDELET
Niv. 2

ATELIER AFU

Add ons des traitements chirurgicaux

Modération : Antoine Faix (Montpellier), Eric Huyghe (Toulouse)

16h30 - 17h00
PAUSE - VISITE DE L'EXPOSITION ET DES E. POSTERS

17h00 - 18h00

AUDITORIUM
PASTEUR
Niv. 1

SYMPOSIUM

Gonadotrophines en AMP : comprendre pour mieux personnaliser



Chairmen : Samir Hamamah (Montpellier) , Jean-Marc Ayoubi (Suresnes)

- « Gonadotrophines : différences moléculaires, fonctionnelles et implications cliniques // Sophie Christin-Maitre (Paris)
- « Les gonadotrophines au quotidien en parcours d'AMP // Blandine Courbiere (Marseille)

SALLE
BARTHEZ
Niv. 2

SESSION INTERNES FFER

Cas cliniques interactifs en AMP

Modération : Charlotte Sonigo (Paris), Geoffroy Robin (Lille)

SALLE
RONDELET
Niv. 2

ATELIER PARAMEDICAL

Prendre soin au-delà de la FIV : construire un accompagnement global des patientes

Modération : Sabrina Rodez (Montpellier), Dominique Lassus (Paris)

- Création d'un Institut de la Fertilité au sein d'un centre public // Julie Barberet, Amélie Bourassin (Dijon)
- Espace Bien-être au sein d'un centre privé // Anne Boulanger (Montpellier)

18h00 - 18h30

AUDITORIUM
PASTEUR
Niv. 1

CONFERENCE



Intervenants : à venir

20h15

DINER DE SYNTHÈSE (COCKTAIL DINATOIRE)
LIEU : LES GRANDS CHAIS
Route de Vaugières – Mauguio (à 15/ 20 minutes en voiture de Montpellier)
Sur inscription via la plateforme / Tarif : 60 € TTC
Date limite : 10/09/2026

Du 23 au 25 septembre, l'Accueil du Congrès se situe au niveau 1 du Corum (et non à l'entrée principale)

08h30 - 10h00

AUDITORIUM
PASTEUR
Niv. 1

SESSION

Repensons l'AMP : stratégie, écologie et remboursement

Modération : Emmanuelle d'Argent (Londres), Emmanuelle Petit (Perpignan)

- Balance coût/efficacité des techniques et stratégies en AMP // **Géraldine Porcu-Buisson (Marseille)**
- PMA éco-responsable // **Willem Verpoest (Utrecht)**
- Le remboursement de l'AMP s'intègre-t-il dans la politique de santé actuelle ? // **Marlène Guillon (Montpellier)**
- Discussion

SALLE
EINSTEIN
Niv. 0

SESSION

Fertilité, AMP et handicap

Modération : Noémie Ranisavljevic (Montpellier), Samir Hamamah (Montpellier)

- Concevoir en situation de Handicap // **Orateur à venir**
- Prise en charge en AMP en situations de handicaps // **Sylvie Epelboin (Paris)**
- Parentalité et handicap // **Sylvie Viaux (Lyon)**
- Discussion

SALLE
BARTHEZ
Niv. 2

ATELIER CECOS

AMP avec tiers donneur : les situations de l'extrême

Modération : Tiffany Mullet (Montpellier), Rosalie Cabry Goubet (Montpellier)

- Comment gérer les situations complexes ?
- Quelles pistes afin de nous accompagner ? Cas cliniques éthiques, psy et génétiques

Intervenants : **Béatrice Delepine (Reims)**, **Marie-Ange Perie (Lyon)**, **Marine Godard (Lille)**, **Gérard Tachdjian (Paris)**

10h00 - 11h00

AUDITORIUM
PASTEUR
Niv. 1

GRANDE CONFÉRENCE FFER

Modération : Samir Hamamah, président FFER

Invités d'honneur :

- Jean-François Delfraissy, président du CCNE
- René Frydman

SALLE
BARTHEZ
Niv. 2

ATELIER INDUSTRIE

Microbiote et fertilité



Modération : à venir
Intervenant : Jean-Christophe Pont (Meaux), Pierre-Emmanuel Bouet (Angers) / à confirmer

11h00 - 11h30
PAUSE - VISITE DE L'EXPOSITION ET DES E. POSTERS

11h30 - 13h00

AUDITORIUM
PASTEUR
Niv. 1

SESSION

Gestion émotionnelle patient / praticien

Modération : Stéphanie Huberlant (Nîmes), Julien Sigala (Nîmes)

- Accompagnement émotionnel des patientes : comment faire le tri, qu'est-il nécessaire de mettre en place et quand ? // **Nathalie Massin (Port Louis)**
- Quels sont les FDR pour les professionnels et quelles pistes d'amélioration // **Lucie Delaroche (Le Chesnay)**
- Modification du rapport patient/professionnel // **Orateur à venir**
- Table ronde : **Sarah Peyrelevade (Paris), Sophie Brouillet (Montpellier), Nicolas Chevalier (Montpellier)**

SALLE
EINSTEIN
Niv. 0

ATELIER SFMS

Femme fontaine et syndrome d'excitation génital permanent

Modération : Antoine Faix (Montpellier), Aurélie Shirmann (Paris)

- Syndrome d'excitation génital permanent // **Carole Burte (Monaco)**
- Femmes fontaines mythes et réalités // **Stéphane Droupy (Nîmes)**

SALLE
BARTHEZ
Niv. 2

ATELIER GEFF

Cancer et AMP

Modération : Florence Perron (Montpellier), Solenne Gricourt (Paris)

- Quelles perspectives de grossesse après cancer ? // **Anne-Sophie Hamy-Petit**
- Quels risques de cancer après AMP ? Chez la mère et chez l'enfant né // **Sylvie Epelboin (Paris), Patricia Fauque (Paris)**

13h00 - 13h15

AUDITORIUM
PASTEUR
Niv. 1

REMISE DES PRIX FFER

13h00 - 14h00

PAUSE & VISITE DE L'EXPOSITION
Pas de cocktail déjeunatoire

(possibilité de commander des lunch box sur la plateforme d'inscription pour les participants lors de leur inscription)

14h00 - 15h00

SALLE
BARTHEZ
Niv. 2

BEST OF FFER
Ce qu'il ne fallait pas manquer !

Modération : Sylvie Epelboin (Paris), Marine Poulain (Paris)

15h00 - 17h00

SALLE
BARTHEZ
Niv. 2

CONFÉRENCE GRAND PUBLIC

INFORMATIONS GENERALES

VOS CONTACTS

dixit

// PRESSE/RP/ÉVÉNEMENTS //

RESPONSABLE PARTENARIATS & ORGANISATION GENERALE

Emmanuelle Emran Antoniotti - +33 (0)6 18 07 18 96
partenariat@ffer-montpellier2026.fr

RESPONSABLE SECRETARIAT/INSCRIPTIONS

Caroline & Alexandra
contact@ffer-montpellier2026.fr

NOM DES JOURNEES

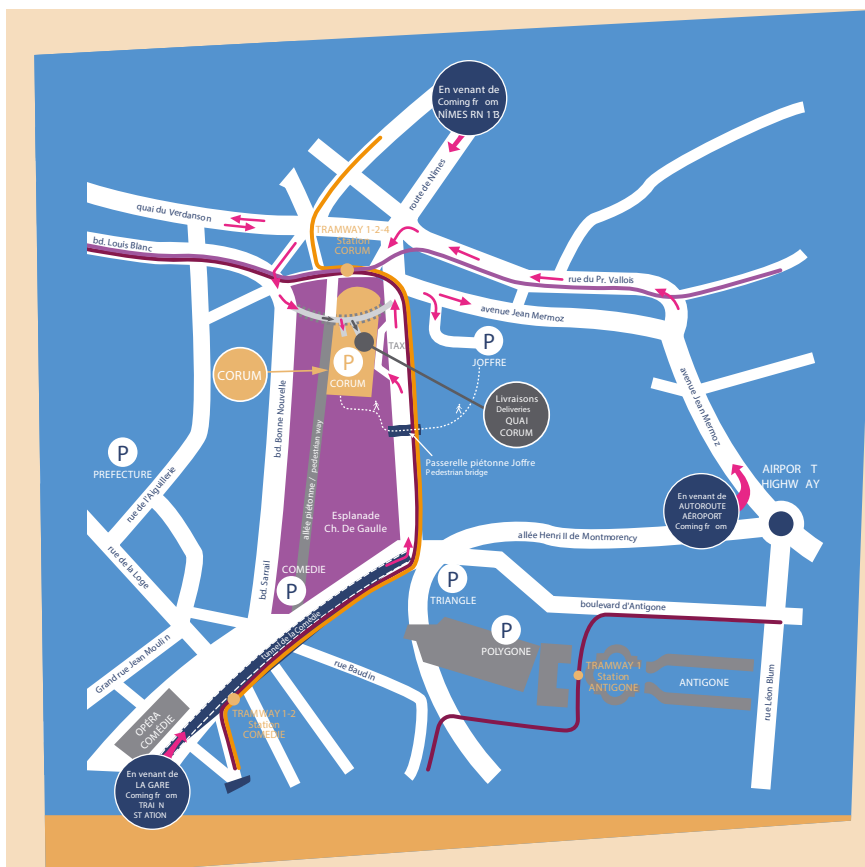
FFER 2026

<https://ffer-montpellier2026.fr>

LIEU DES JOURNEES

Le Corum - Esplanade Charles de Gaulle - Montpellier

ACCÈS



INFORMATIONS GENERALES

ACCUEIL

Localisation : Niveau 1 (entrée principale du Palais des Congrès- esplanade Charles de Gaulle).

VESTIAIRE

Un vestiaire est à votre disposition tous les jours du congrès de 7H45 à 19H au niveau 1, derrière l'accueil.

ACCES PERSONNES A MOBILITE REDUITE

L'ensemble des espaces du Centre des Congrès est accessible aux personnes à mobilité réduite (ascenseurs).

LANGUE OFFICIELLE

Le congrès se déroulera essentiellement en langue française. Il est possible cependant qu'un petit nombre d'intervenants souhaite présenter en langue anglaise.

BADGES

Les badges sont strictement personnels. Ils seront téléchargeables pour les inscriptions individuelles faites sur la plateforme dédiée. Sur place, il vous sera remis cordon et pochette. Le port du badge est obligatoire pendant toute la durée du Congrès. Merci de penser à les imprimer avant votre arrivée au Corum afin de vous éviter un temps d'attente à l'accueil.

DROITS D'INSCRIPTION

Les droits d'inscription comprennent uniquement l'accès aux sessions et aux symposiums et sont exprimés Toutes Taxes Comprises (TVA 20%).

Les pauses et les cocktails déjeunatoires du mercredi et jeudi auront lieu sur le niveau 2 dans l'espace exposition (sauf si contraintes sanitaires indépendantes de la volonté de l'organisateur). Le vendredi, il sera possible de commander une lunch box (en sus) pour les participants souhaitant assister à la suite du programme.

L'inscription aux journées n'implique pas la participation automatique aux ateliers. Cette année, la participation aux ateliers nécessite une pré-inscription sous réserve des places disponibles dans chaque salle. **Vous pourrez choisir les ateliers auxquels vous souhaitez participer, une fois que l'organisation aura enregistré le paiement de vos droits d'inscription.**

ATTESTATION DE PARTICIPATION

L'attestation de présence sera disponible dans votre espace personnel sur la plateforme dédiée aux inscriptions dans un délai de 10 jours suivant le congrès.

Pas de duplicata possible à J+ 1 mois.

DINER DE SYNTHESE

Un cocktail de synthèse est prévu le jeudi 24 septembre à partir de 20h15.

L'inscription est payante (60 €). Vous avez la possibilité de réserver et régler votre place sur la plateforme d'inscription.